

TE KOOP



Kolpa v/d Hoek

Newtonweg 1, A
3208 KD Spijkenisse

Vraagprijs:
€ 665.000 k.k.

MAKELAARS ♦ TAXATEURS

Kenmerken & specificaties



Plaats:	Spijkenisse
Adressen:	Newtonweg 1 en 1A
Bedrijventerrein:	Halfweg
Type:	Bedrijfsruimte met kantoor en terrein
Bestemming:	Bedrijventerrein - 2 , bedrijven t/m cat. 4.2
Totaaloppervlak:	823
Bedrijfsruimte	550 m ² VVO
Bedrijfsruimte entresol	40 m ² VVO
Kantoor 1ste verd.	223 m ² VVO
Omliggend terrein:	1.350 m ²
Bouwjaar:	1986







Omschrijving

In opdracht van de gemeente Nissewaard begeleidt ons kantoor de verkoop van Newtonweg 1, 1A in Spijkenisse. Dit betreft een bedrijfsruimte (deel showroom) van ca. 590 m² met ca. 233 m² kantoorruimte en een bijbehorend terrein van ca. 1.350 m².

Vraagprijs:
€ 665.000,- kosten koper.

Aanvaarding:
In overleg.

Oppervlakte:
Bedrijfsruimte 550 m²
Bedrijfsruimte entresol 40 m²
Kantoorruimte 1ste verdieping 233 m²
Omliggend terrein ca. 1.350 m²

Het totaal oppervlak bedraagt ca. 823 m² verhuurbaar vloeroppervlak.
De vrije hoogte in de bedrijfsruimte varieert van 7 meter (ca. 1/3 deel) tot 3 meter (ca. 2/3 deel)

Parkeren:
Er is voldoende parkeergelegenheid op het eigen terrein van de bedrijfsruimte aanwezig.

Bestemmingsregeling:
Het bestemmingsplan Halfweg-Molenwatering is onherroepelijk geworden in 2013. Het object heeft de enkelbestemming bedrijventerrein 2 waar bedrijven tot en met categorie 4.2 van de lijst van bedrijfsactiviteiten zijn toegestaan. De maximum bouwhoogte bedraagt 12 meter. Op verzoek kunnen wij de volledige bestemmingsomschrijving met u delen.

Bereikbaarheid:
De bedrijfsruimte is centraal gelegen op het bedrijventerrein Halfweg 4, met goede ontsluiting via de Groene Kruisweg, N218 naar de Hartelbrug richting A15 en het Botlek-Europoortgebied, de Maasvlakte en de Rotterdamse Havens

Kadastrale aanduiding:

Het verkochte betreft een tweetal appartementsrechten namelijk:

Gemeente Spijkenisse, sectie E, nummer 6640, index A2, eigen grond.

Gemeente Spijkenisse, sectie E, nummer 6640, index A3, eigen grond.

Voor indexnummer 2 zal het gebruik in de splitsingsakte worden gewijzigd naar "bedrijfsruimte", dit zal worden gewijzigd middels een VVE besluit.

VVE bijdrage:

Er is een actieve VVE waarvan de bijdrage is: Newtonweg 1A, € 97,78 per maand alsmede een voorschot energie van € 125,- per maand.
Newtonweg 1, € 627,42 per maand

Wijze van oplevering:

Het object wordt in de huidige staat "as is", vrij van huur en gebruik verkocht en opgeleverd.

Voorbehoud:

Eventuele kooptransacties dienen ter goedkeuring voorgelegd te worden aan de gemeente Nissewaard Tot deze goedkeuring verleend is, zijn alle uitgebrachte aanbiedingen geheel vrijblijvend.

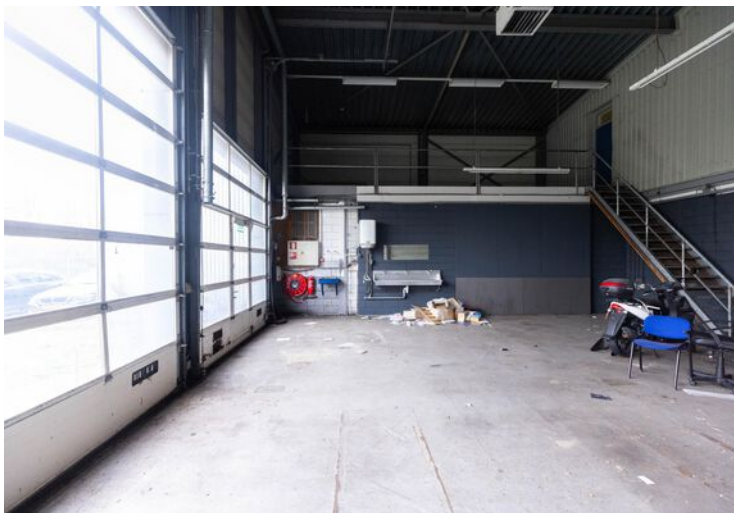
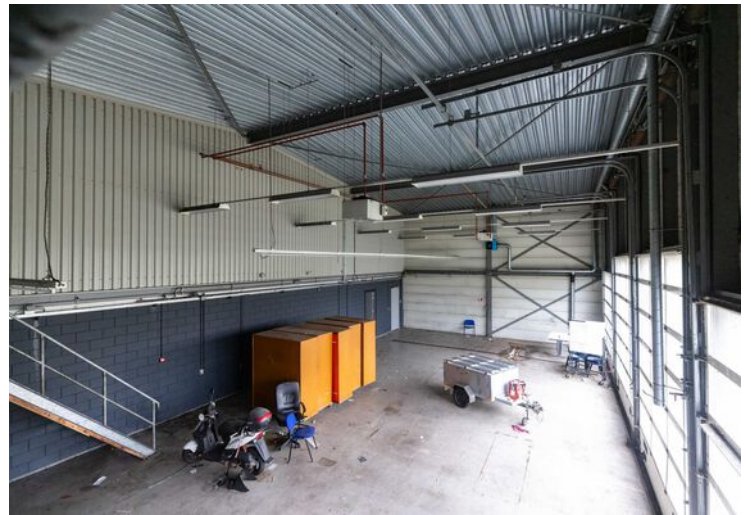
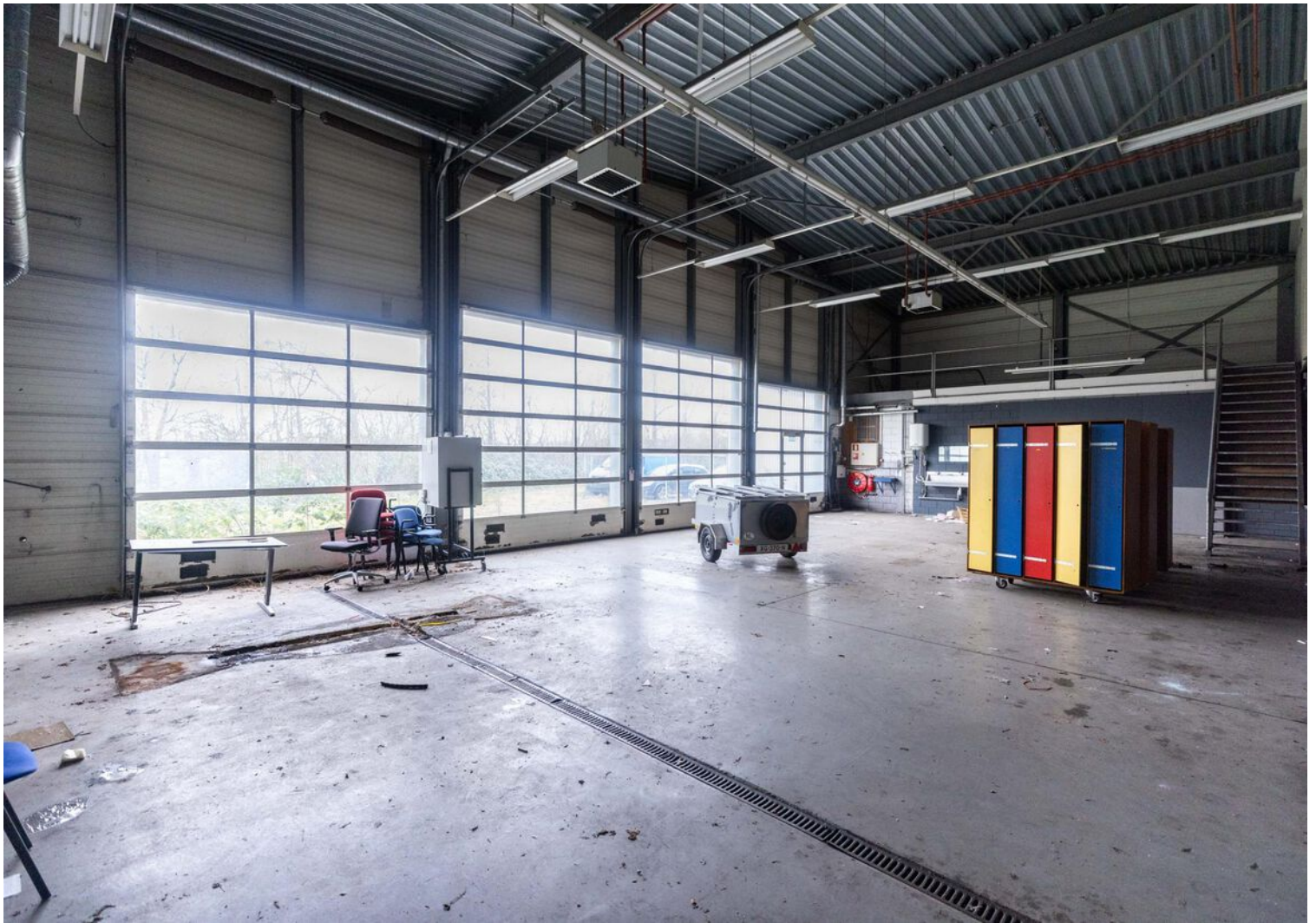
Algemeen:

Al het bovenstaande betreft informatie omtrent de verkoop van de bedrijfsruimte, gelegen aan Newtonweg 1 en 1A te Spijkenisse.

Deze informatie is door ons met de nodige zorgvuldigheid samengesteld. Onzerzijds wordt echter geen enkele aansprakelijkheid aanvaard voor enige onvolledigheid, onjuistheid of anderszins, dan wel de gevolgen daarvan. Alle opgegeven maten en oppervlakten zijn indicatief. Van toepassing zijn de NVM voorwaarden. Kolpa van der Hoek Bedrijfsmakelaars B.V. is de makelaar van de verkoper. Wij adviseren u uw eigen NVM- makelaar in te schakelen om uw belangen te behartigen tijdens het gehele kooptraject.









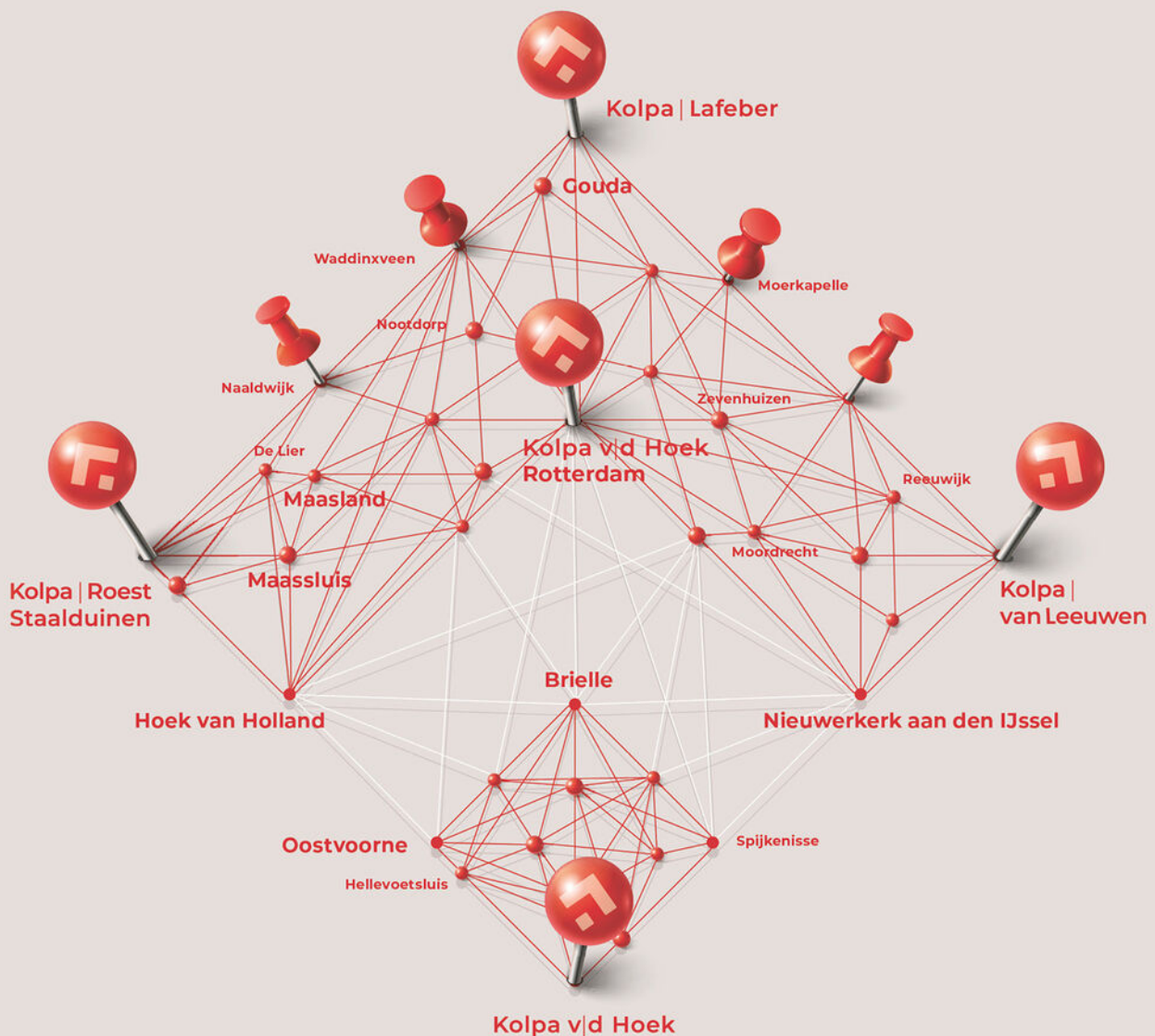


Over ons

Kolpa van der Hoek Makelaars en Taxateurs is in 2020 ontstaan door de samenvoeging van Kolpa Makelaars (sinds 1915) uit Rotterdam en Van der Hoek Makelaars (sinds 1960) uit Voorne-Putten. In zowel 2022 als in 2023 is het werkgebied uitgebreid met de overname van de bekende kantoren Roest Staalduinen Makelaardij & Vijverberg Westland Makelaars, Van Leeuwen Makelaardij en Lafeber Makelaardij. Hierdoor is een allround makelaarskantoor ontstaan met een werkgebied van Rotterdam tot Voorne, van Delft tot Gouda en Reeuwijk.

De inzet voor onze klanten blijft niet onopgemerkt. Zo waren we in 2018, 2019 en 2021 én 2022 de trotse winnaar van een FD Gazellen Award, werden we in vier categorieën genomineerd in de Woningmakelaar van het jaar-verkiezing én hebben we in oktober 2022 een internationale Global Business Award gewonnen, waarbij we zijn uitgeroepen tot 'Meest betrouwbare makelaar van Nederland'.

Wij beschikken over alle denkbare certificeringen en lidmaatschappen. Zo zijn wij aangesloten bij de NVM en zijn wij een 'RICS Regulated Firm'.



Heeft u interesse?



Kolpa v|d Hoek

Straatweg 94
3051 BL Rotterdam

010 – 422 6144
rotterdam@kolpavanderhoek.nl
www.kolpavanderhoek.nl



RICS



MAKELAARS ♦ TAXATEURS